

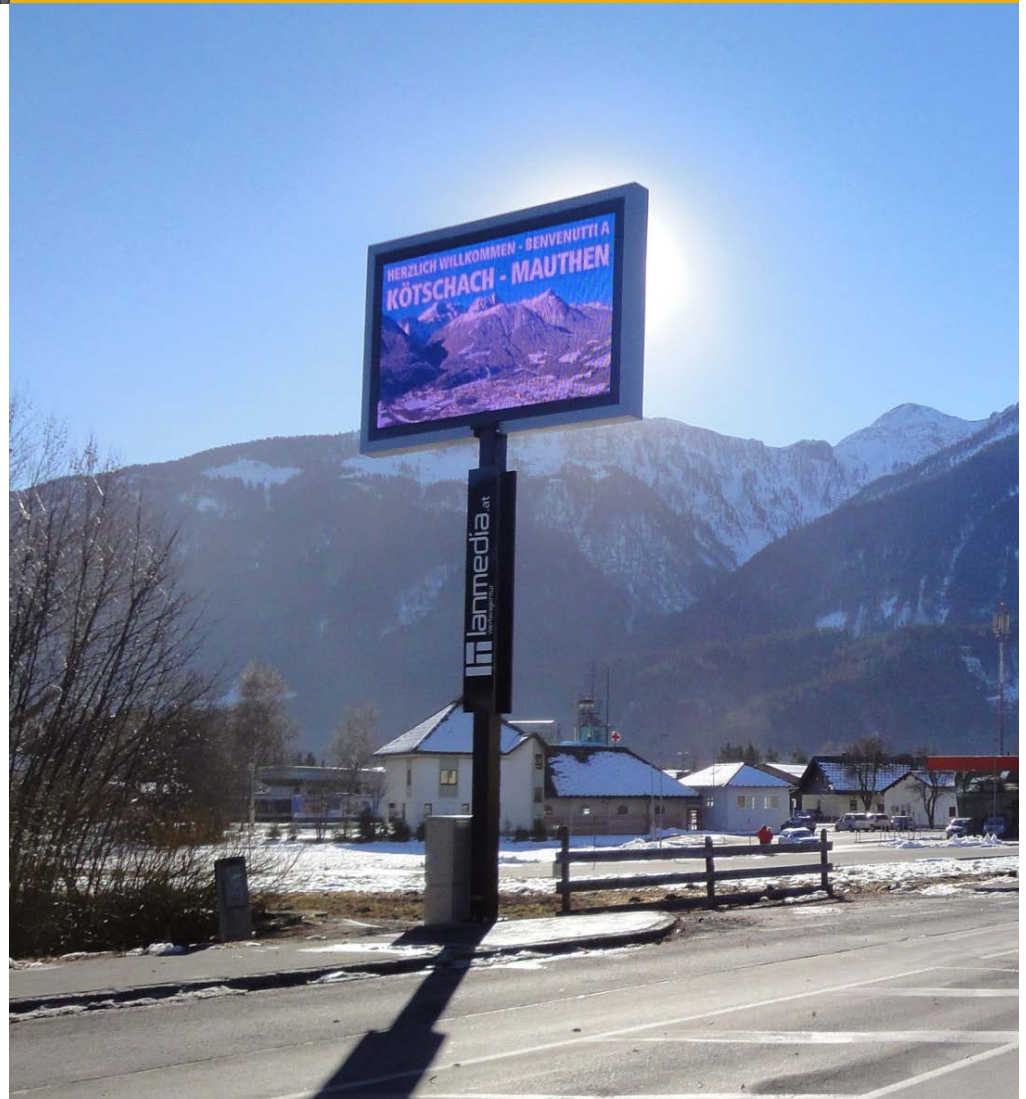


# WIPAmmedia

LED Videowalls für Indoor & Outdoor



- Ultraflache Indoor Videowalls
- Kundenspezifische Indoor Videowalls
- Standard Outdoor Videowall Segmente
- Kundenspezifische Outdoor Videowalls
- Videocontroller & Videoprozessor
- Professionelle Digital Signage Software



## Qualität ist unser Anspruch.

Die Lieferung hochqualitativer Produkte und Serviceleistungen mit gleichbleibend hoher Qualität sind uns bei WIPAmédia ein großes Anliegen. Aus diesem Grund legen wir sehr viel Wert auf eine korrekte Abwicklung der Aufträge und ein funktionierendes Qualitätsmanagement. Um zu vermitteln wie wichtig uns dies ist, haben wir unser Unternehmen im Jahr 2008 nach ISO 9001 zertifizieren lassen und werden seither jährlich auditiert.



### ZERTIFIKAT

Dieses Dokument bescheinigt, dass das Management-System von

## WIPAmédia GmbH

Römerstraße 18, A-2514 Traiskirchen

durch die QAS International GmbH geprüft und genehmigt wurde.  
Die Anforderungen der Managementnorm

### ISO 9001:2015

sind erfüllt.

Geltungsbereich:

Die WIPAmédia GmbH in Traiskirchen ist spezialisiert auf die Beratung und die kundenspezifische Projektierung sowie auf den Handel und die Montage von LED Visualisierungssystemen für Innen- und Außenbereiche. Kapitel 8.3 Entwicklung von Produkten & Dienstleistungen ist nicht anwendbar, wie im Handbuch beschrieben.

Erstmalige Zulassung:	<u>18. September 2008</u>
Bestehendes Zertifikat:	<u>18. September 2022</u>
Dieses Zertifikat ist gültig bis:	<u>18. September 2023</u>
Zertifikat Nr:	A1001AUT

Unterschrift:

**Im Auftrag von QAS International GmbH**

Dieses Zertifikat setzt voraus, dass das Unternehmen sein Management-System nach den oben angegebenen Normen und Regeln anwendet und aufrechterhält. QAS International GmbH überwacht die Einhaltung während der jährlichen Überprüfungen. Es ist dem Unternehmen gestattet, dieses Zertifikat innerhalb der Gültigkeit öffentlich auszustellen. Dieses Zertifikat muss auf begründete Anfragen an die QAS International GmbH zurückgegeben werden.

Issuing Office: QAS International GmbH, Königsallee 92a, 40212 Düsseldorf, HRB 89918



# WIPAmelia

## Infotainment auf höchstem Niveau



„Die WIPAmelia GmbH wurde 1999 von der Familie Langthaler als Langthaler & Partner KEG gegründet. Unsere Idee war es, Unternehmen und Kommunen dabei zu helfen, Werbung, Informationen, Nachrichten, Ankündigungen und Daten flexibel und auffällig zu visualisieren. Seither arbeiten wir konsequent und kundenorientiert daran, unseren Kunden ein verlässlicher Geschäftspartner zu sein.“

Geschäftsführer Reinhard Langthaler

Folgende Leistungen gehören bei uns zu einem wichtigen Bestandteil jeder Geschäftsbeziehung:

### **Maßgeschneiderte Kundenberatung vor dem Verkauf.**

Unser Service vor dem Verkauf beinhaltet die Unterstützung des Kunden bei Layout und Systemanforderungsanalyse, um sicherzustellen, dass unser Produkt den Anforderungen vollständig entspricht. Dadurch entsteht ein hoher finanzieller Nutzen für den Kunden.

### **Umfassender Schulungsservice für Kunden.**

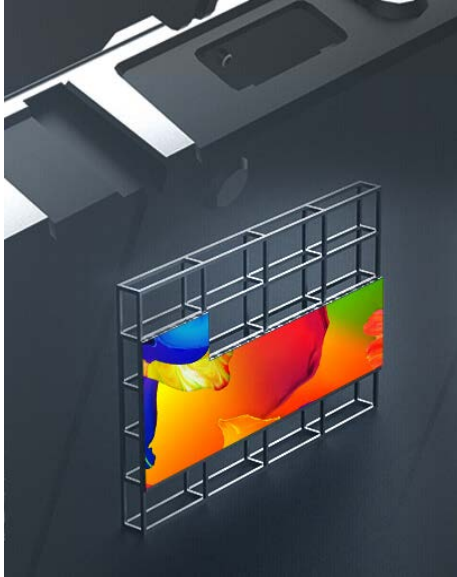
Wir bieten umfassende Einschulung für unsere Kunden, damit sie das System praktisch anwenden und kleinere Mängel selbst beheben können. Unsere Schulung umfasst die Installation und Anwendung der Systemsoftware, regelmäßige Wartung sowie die systemgerechte und sichere Anwendung von Software und Hardware.

### **Kundenservice und Support nach dem Verkauf.**

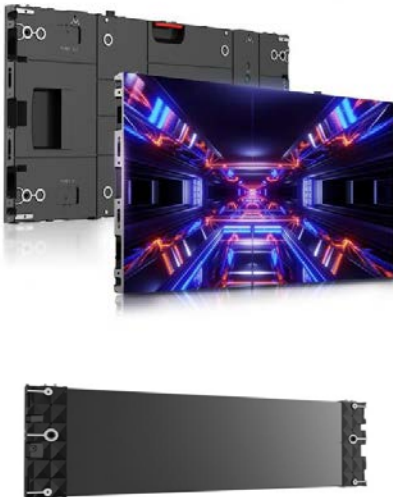
Wir sind stolz darauf, Ihnen eine umfangreiche Garantie anbieten zu können. Bis zu 5 Jahre Garantie und Reparaturservice für die gesamte Lebensdauer unserer Produkte sind bei uns selbstverständlich. Unsere hohe Produktqualität ermöglicht es uns, Ihnen diese Leistungen anzubieten. Bitte beachten Sie, dass die Garantie nicht für Fälle gilt, in denen die Anleitungen missachtet wurden oder Fehlfunktionen durch äußere Faktoren verursacht wurden. Um sicherzustellen, dass Sie stets auf dem neuesten Stand sind, bieten wir kostenlose Software-Updates an.

# LED Videowall

## Ultraflache Indoor Systeme



- Fortschrittliche Technologie & Hervorragende Leistung
- Benutzerfreundliche Frontwartung
- Kreative Verbindungstechnik
- Verwendung bester Marken LEDs & Industriekomponenten
- Kostenloser freundlicher Kundensupport
- Leasingfähigkeit (Grenke Leasing, ABC Finance)



WIM Pro & WIM X ist speziell für den Einsatz in Innenbereichen von LED-Displays konzipiert. Im Vergleich zu anderen ähnlichen Produkten zeichnet sich der WIM Serie durch sein leichtes und ultradünnes Gehäuse (43 mm) aus. Mit dem Display-Verhältnis von 16:9 bietet die WIM Serie ein besseres visuelles Erlebnis. Lassen Sie sich von BIM Pro begeistern und erleben Sie die neue Dimension von LED-Displays!

### Key Facts:

- Verschiedene effiziente und innovative Installationen
- Misch-Verbindungstechnik (WIM Plus + WIM Plus X) für hohe Praktikabilität, verschiedene Rasterungen wie 1.9, 2.6, 3.9 mm, ...
- Kreative Verbindungstechnik, die die Vorstellungskraft übertrifft
- Einfache Wartung von vorne
- Fortschrittliche Technologien für herausragende Leistung  
Investitionssicher, energiesparend und weitgehend wartungsfrei
- Verlässliche Industriequalität

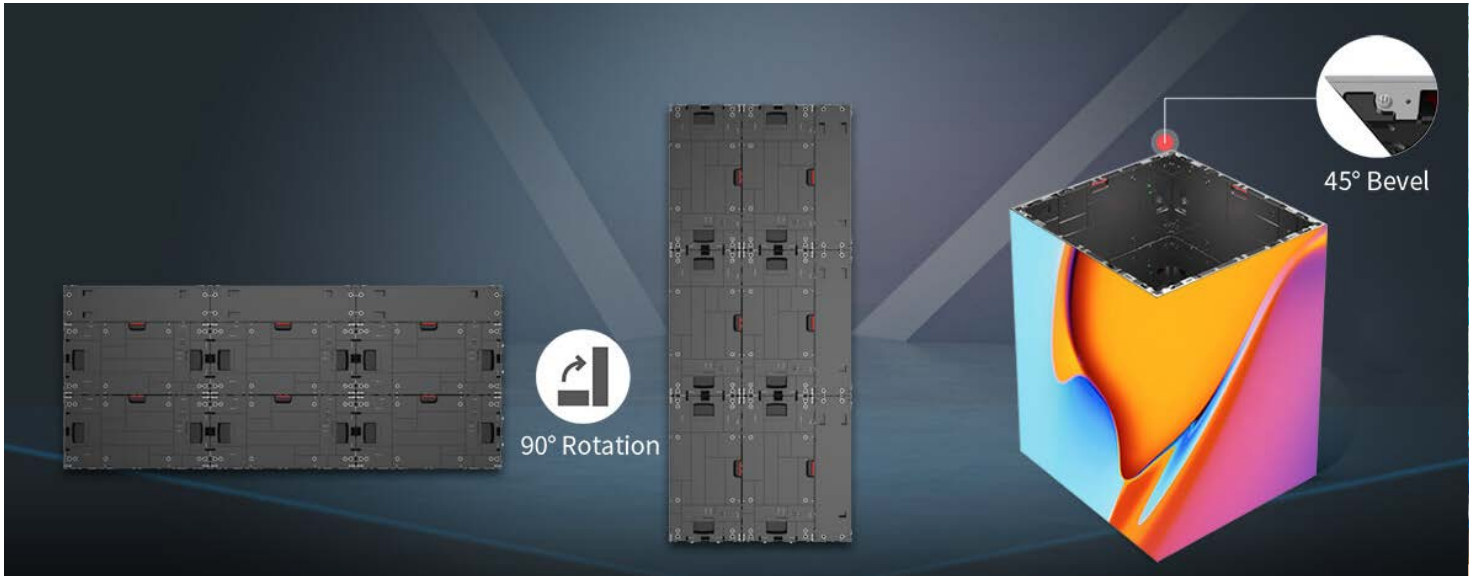
Die WIM Serie ermöglicht sowohl vertikale als auch horizontale Misch-Verbindungstechnik mit anderen Serien, um höhere Flexibilität zu bieten.

Die Stromversorgung, Hub-Karte und Module können alle von vorne gewartet werden, um Platz zu sparen und die Wartung zu vereinfachen.

Dank der patentierten Smart-Inkjet-Technologie können Präsentationen mit höherem Kontrastverhältnis in lebendigen und scharfen Farben dargestellt werden. Zudem bietet die einzigartige Nanobeschichtung einen höheren Schutz gegen LED Defekte, LED-Ketten usw.

# LED VIDEOWALL

## Systembilder



# LED Videowall

## Kundenspezifische Indoor Videowalls



- Komplettlösung aus einer Hand
- Bis zu 5 Jahre Garantie
- Ausgezeichnete Leuchtkraft und Brillanz
- Viele Panel Standardgrößen
- Montage & Schulungsservice
- Leasingfähigkeit (Grenke Leasing, ABC Finance)



Modulares Design, integriertes System, Top-SMD-Qualität, frontale Wartung, Cloud-Steuerung und Pixel-Helligkeitskorrektur machen unser LED-Display zur neuen Dimension. Profitieren Sie von bidirektionaler Datenübertragung und Login-Passwortschutz für maximale Sicherheit. Lassen Sie sich begeistern!

### Key Facts:

- Top Qualität SMD für hohe Helligkeit, hohen Kontrast, hohe Einheitlichkeit
- Hohe Energieeffizienz – bis zu 25 % gegenüber Konkurrenzprodukten
- Großer Betrachtungswinkel
- Bedienerfreundliche und umfangreiche Digital Signage Software inkl. Timemanagementsystem mit Login-Passwortschutz
- Frontwartung
- Pixel Helligkeits Korrektur Software
- Darstellung von Text, Grafik, Computeranimationen, Echtzeitübertragungen oder Videos in Vollfarbe
- Enorme Aufmerksamkeit durch LED Leuchtkraft
- Wartungsfreundlich und flexibel durch Modulsystem

# LED Videowall

## Systembilder



# LED Videowall

## Standard Outdoor Videowall Segmente



- SMD Technologie
- 16,7 Mio. Farben - 14 bit Controller
- Ausgezeichnete Leuchtkraft und Brillanz
- Verwendung bester Marken SMD & Industriekomponenten
- Hoher Kontrast zur besseren Darstellung
- Leasingfähigkeit (Grenke Leasing, ABC Finance)

WIPAMedia Video Displays sind innovative LED Videowalls mit Netzwerkfähigkeit und zahlreichen Vorteilen gegenüber Konkurrenzprodukten. Die fortschrittliche Technologie, gepaart mit hoher Flexibilität, ermöglicht professionelle und großflächige Infotainment-Darstellungen. Bei der Auswahl des passenden Produkts unterstützt WIPAMedia mit jahrelanger Erfahrung im Bereich Videowalls.

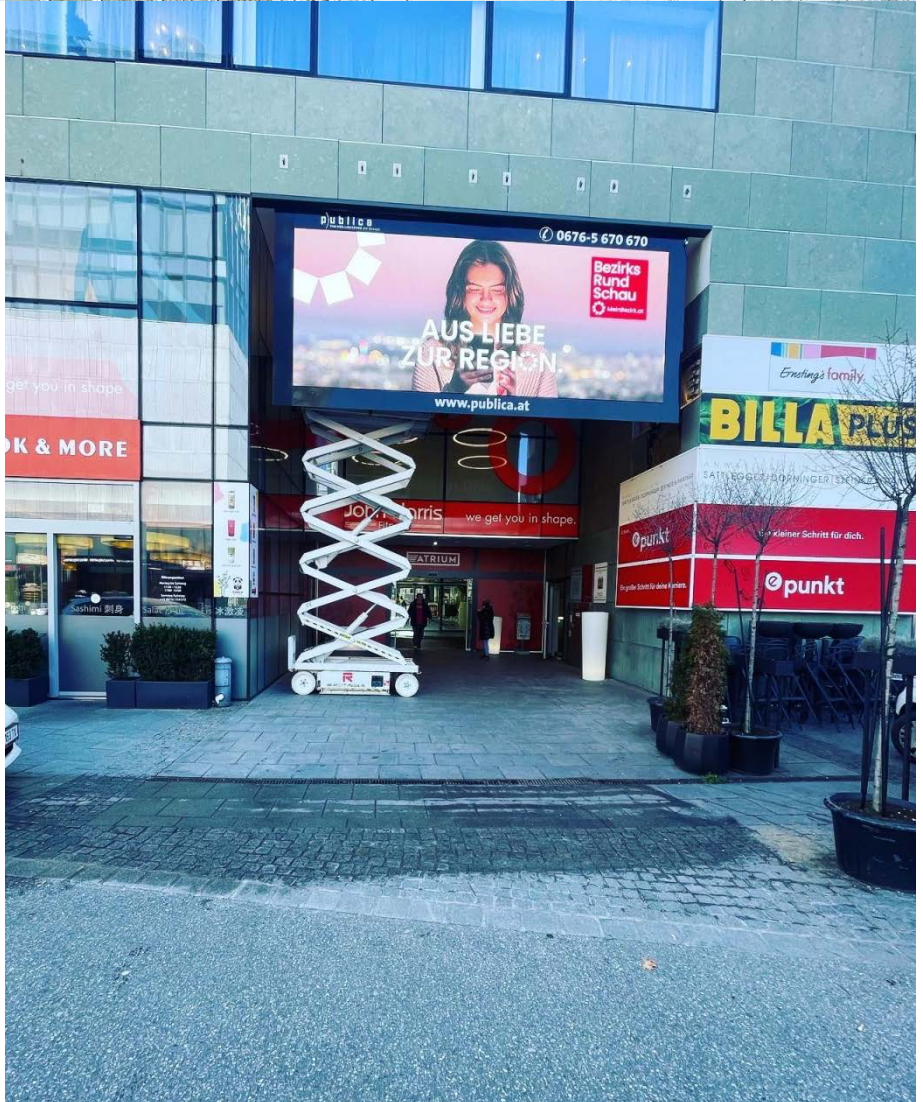
### Key Facts:

- Müheloses Handling dank intuitiver Bedienung
- Bis zu 25 % höhere Energieeffizienz im Vergleich zu Konkurrenzprodukten
- Nahtlose Integration in vorhandene Firmennetzwerke
- Benutzerfreundliche Digital Signage Software mit umfangreichem Timemanagementsystem
- Darstellung von Vollfarb-Texten, Grafiken, Computeranimationen, Echtzeitübertragungen oder Videos
- Hervorragende Aufmerksamkeit durch leistungsstarke SMD LED-Technologie
- Wartungsfreundliches und flexibles Modulsystem zur einfachen Handhabung



# LED Videowall

## Systembilder



# LED Videowall

## Kundenspezifische Outdoor Videowalls



- Wartungsmöglichkeit von Rück- oder Vorderseite
- Einfach zu installieren, wenig Verkabelungsaufwand
- Viele verschiedene Rasterungen von 3.91 bis 16 mm
- Verwendung bester Marken LEDs & Industriekomponenten
- Standardisiertes & modulares Design
- Energiesparender Betrieb



Erleben Sie die unvergleichliche Leistung der Outdoor Digital Billboards & Video Displays, die mit fortschrittlichen LED-Technologien ausgestattet sind. Dank ihrer beeindruckenden Helligkeit, hohen Kontraste, perfekten Graustufendarstellung und schnellen Aktualisierungsrate werden sie zum aktuellen Marktführer im Bereich der Outdoor-Werbung. Darüber hinaus können sie individuell in verschiedenen Größen und Längen-Breiten-Verhältnissen angepasst werden, um Ihre Werbung perfekt in Szene zu setzen.

Bringen Sie Ihr Unternehmen mit unseren hochwirksamen und einflussreichen Outdoor Digital Billboards & Video Displays ins Rampenlicht. Sie finden ihren Einsatz an Außenwänden von Geschäftszentren, auf Gebäudedächern, an Hauptstraßen, Autobahnen, in Stadien, auf Plätzen, in Parks und an Schultoren, um Ihre Werbung, Informationen, Ankündigungen, Videovorführungen und kommerziellen Inhalte eindrucksvoll zu präsentieren. Erleben Sie jetzt die unübertroffene Leistung dieser beeindruckenden Werbemedien!

# LED Videowall

## Systembilder



# Videocontroller

## Videocontroller & Videoprozessor



- Diverse HQ Videocontroller für unterschiedliche Systeme
- Viele Schnittstellen (DVI, HDMI, DP ...)
- Lange problemlose Lebensdauer im 24/7 Betrieb
- Einsatz bester Industriekomponenten
- Viele Steuerungswege wie LAN/WLAN/LTE
- Leasingfähigkeit (Grenke Leasing, ABC Finance)



Wenn Sie Ihr Business auf eine neue Stufe heben möchten, ist eine LED-Wand mit interessanten Videografiken ein Muss. Doch um wirklich effektive Medien anzuzeigen, benötigen Sie einen Videocontroller. Dieser ermöglicht es Computern, grafische Informationen auf einem Monitor, Beamer oder LED-Bildschirm zu generieren. Im Vergleich zu einer einfachen Grafikkarte kann ein Videocontroller die angezeigte Grafik viel effektiver verwalten und an Ihre geschäftlichen oder persönlichen Medienanforderungen anpassen.

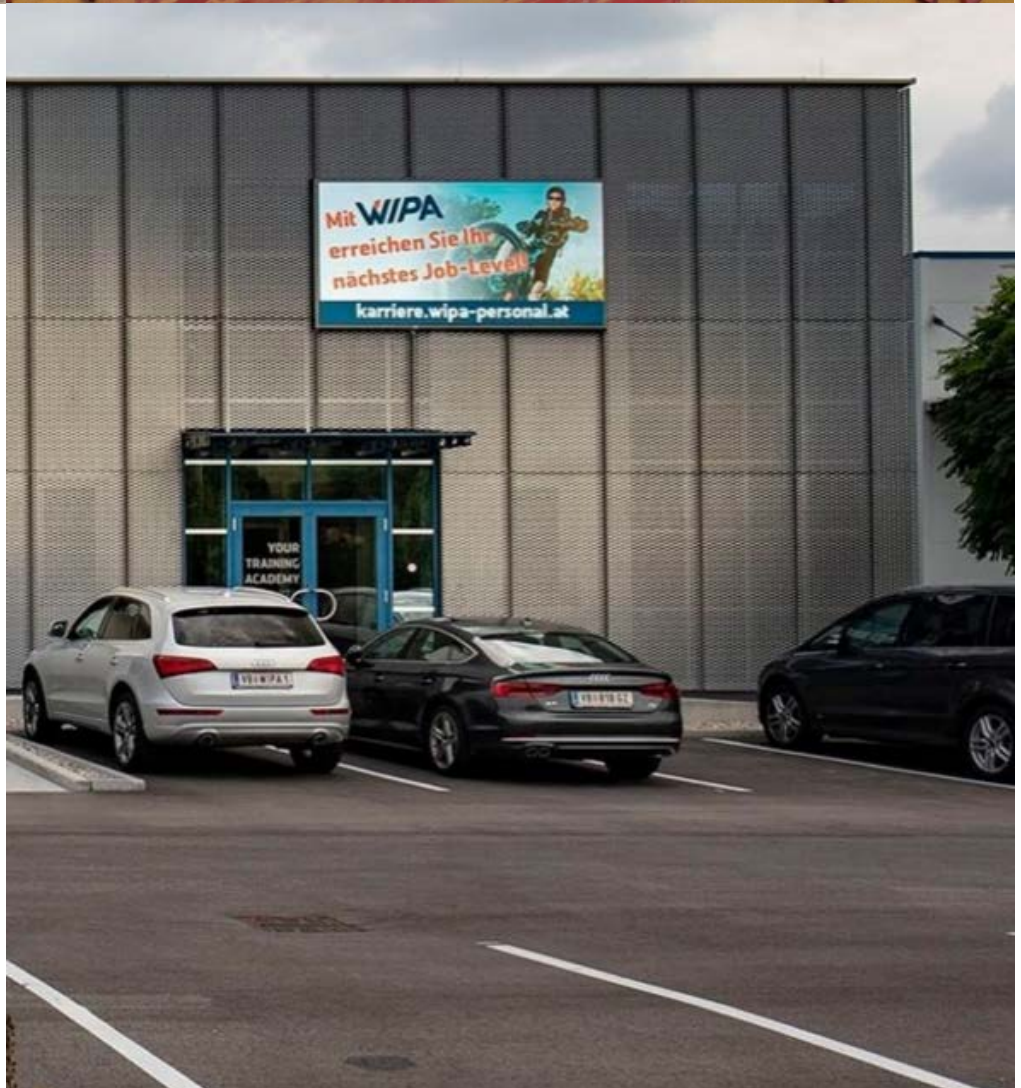
Es gibt viele verschiedene Videocontroller auf dem Markt, doch wenn es um die Darstellung hochwertiger 1080P-Videografiken auf einem LED-Display geht, ist die Controller-Serie von WIPAMedia die perfekte Investition. Sie bieten nicht nur eine exzellente Arbeitsqualität, sondern auch eine große Auswahl an Marken und Modellen. Wenn Sie wirklich das Beste aus Ihrer LED-Anzeige herausholen möchten, ist ein Videocontroller von WIPAMedia die beste Wahl.

### Key Facts:

- Unterschiedliche Anwendungen >passende Videocontroller
- Integriertes System mit kundenspezifischen Funktionen
- Pixel-Helligkeits-Korrektursoftware, die die Helligkeit Pixel für Pixel, Module für Modul, m<sup>2</sup> für m<sup>2</sup> anpassen kann
- Intelligente Helligkeitsregelung in 256 Stufen, Voreinstellung niedrigste und max. Helligkeitsstufe -> anpassbar an Behörden auflagen
- Bilddirektionale Datenübertragungstechnologie

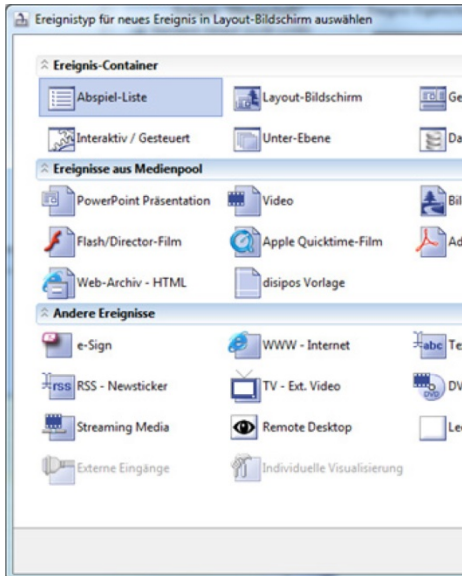
# LED Videowall

## Systembilder



# Software

## Professionelle Digital Signage Software



- Intelligente Software für multimediale Werbesysteme
- Info-Management
- Einfachste intuitive Bedienung
- Modularer Aufbau
- Multi-User Steuerung
- Technisches Konzept für große Netzwerke

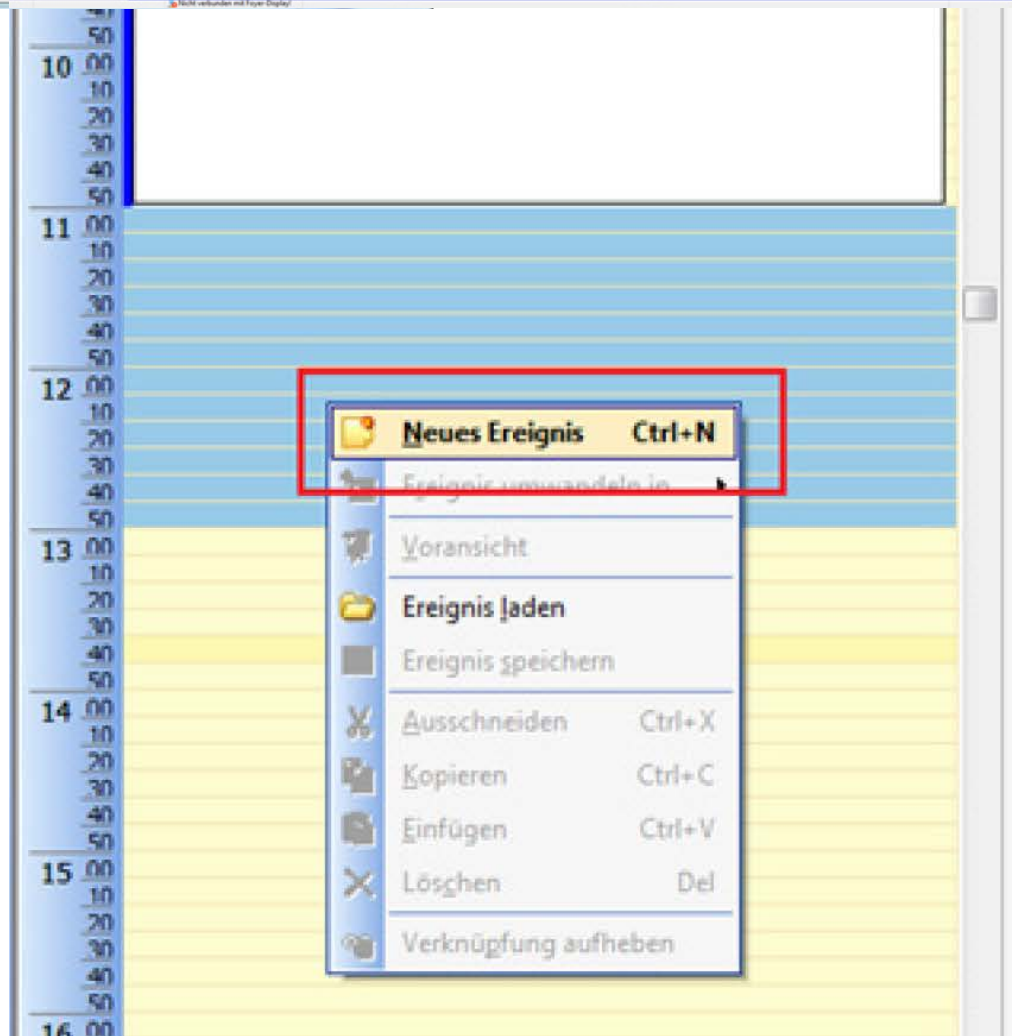
DIGITAL SIGNAGE nutzt moderne Technologien für Beschilderungssysteme, um einfache Schilder in fesselnde Displays zu verwandeln. Mit zeitgenauer Steuerung können Sie Texte, Bilder, Animationen, Filme, TV-Programme oder Nachrichten anzeigen lassen. Die Inhalte sind ganz nach Ihren Wünschen anpassbar.

### Key Facts:

- Medienwiedergabe wie Bilder, PowerPoint, Videos, Websites, Adobe Flash, Text newsticker, Musik, Dynamische Daten, Externe Eingänge, DVD, Webarchive, Interative Ereignisse, RSS Feeds, Templates, Apple Quicktime, Streaming Wiedergabe, analog TV, Digital FTA TV, Datenimport, VNC, Mosaik Ausgabe,..
- Anzeigefunktionalitäten: 1 Kanal, Full HD Ausgabe, 4k / UHD, Frame-synch.- Ausgabe für beliebig viele Player
- Layouterstellung: Abspielliste erstellen, Wiedergabe im Vollbildmodus, freies Layout am Bildschirm
- Planungsoptionen: Planung unbegrenzt mit beliebig vielen Ablaufplänen, Erstellen von Unterebenen
- Netzwerkfähigkeit: Bedienung von mehreren Workstations
- Zusätzlich: POV Gruppen, Benutzerverwaltung, Ausgabegeräte ein/aus, Statusabfrage des Ausgabegerätes
- Gesteuerte Ereignisse: vordefinierte Szenen (beliebig viele) wie Umschaltung der HDMI Kanäle, Präsentationsmodus, Digital Signange

# LED Videowall

## Systembilder





Ein Unternehmen der WIPA-Gruppe.